

## COLLIN Multi-Inspection

Completa inspección para el control de Calidad On-line.

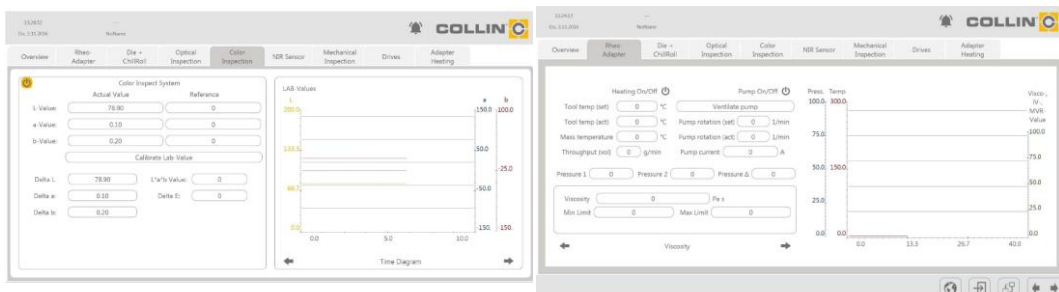
El equipo "Multi-Inspection" de COLLIN permite un completo control en línea de la Calidad del material procesado en un solo dispositivo. Tomando una muestra de la masa de la extrusora (o siendo alimentada por una extrusora de laboratorio) se realizan varios análisis al material de manera **modular** y **combinada**:

- Medición de **viscosidad**
- **Inspección óptica** de geles y otros defectos
- Medición de **color** según parámetros CIE L\*a\*b\*
- Análisis de la **composición** de los diferentes tipos de plásticos
- **Test mecánico**. Medición de stress mediante tensión
- Más módulos en desarrollo



## Ventajas

- **Todo-en-uno**: múltiples ensayos en un solo equipo
- **Comodidad**: rápida inspección de la masa y el film en la línea de producción
- **Compacto**: ocupa poco espacio por su diseño compacto
- **Ahorro**: reducción de la cantidad de desperdicio en el proceso de producción
- **Modular**: el equipo se ajusta a las necesidades del cliente optimizando el coste de inversión. Los módulos pueden incorporarse al equipo en el futuro



## Mono Online Viscosimeter MOV

La solución de COLLIN para la medición en línea de la viscosidad.

Dos bombas de engranaje con un solo motor permiten la monitorización permanente de la masa. El viscosímetro en línea de COLLIN tiene un diseño compacto y se caracteriza por su alto nivel de automatización, la flexibilidad y sin pérdida de material.

### Ventajas

- **Coste:** optimización del coste al contar con un solo motor para dos bombas
- **Intuitivo:** se muestran los valores de la viscosidad de una manera simple y clara
- **Compacto:** requiere poco espacio de instalación
- **Flexible:** capaz de trabajar en cualquier extrusora, ya sea de producción o de laboratorio
- **Permanente:** posibilidad de trabajar las 24 horas del día



Comercial Douma



Envíenos un email

*Copyright © 2016 Comercial Douma SL, All rights reserved.*

Le comunicamos que su dirección de correo electrónico forma parte de nuestra base de datos y está suscrita a una lista de correo. Disponemos de sus datos porque usted es o ha sido nuestro cliente.

#### Our mailing address is:

Comercial Douma SL  
C/ Valencia nº 5-B, Complejo Roma 2000  
08015, Barcelona  
SPAIN

Want to change how you receive these emails?

You can [update your preferences](#) or [unsubscribe from this list](#)

MailChimp